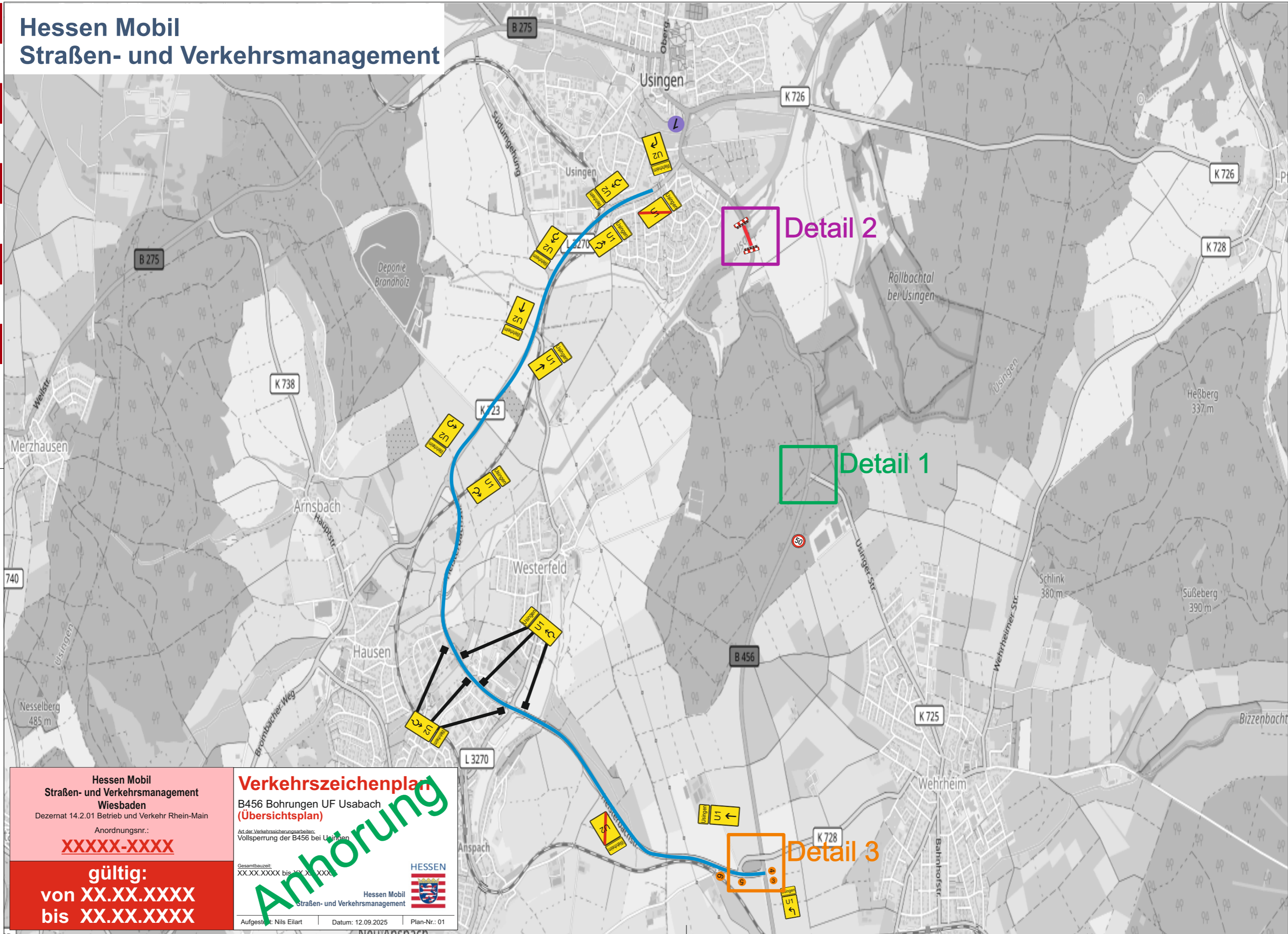


Hessen Mobil Straßen- und Verkehrsmanagement

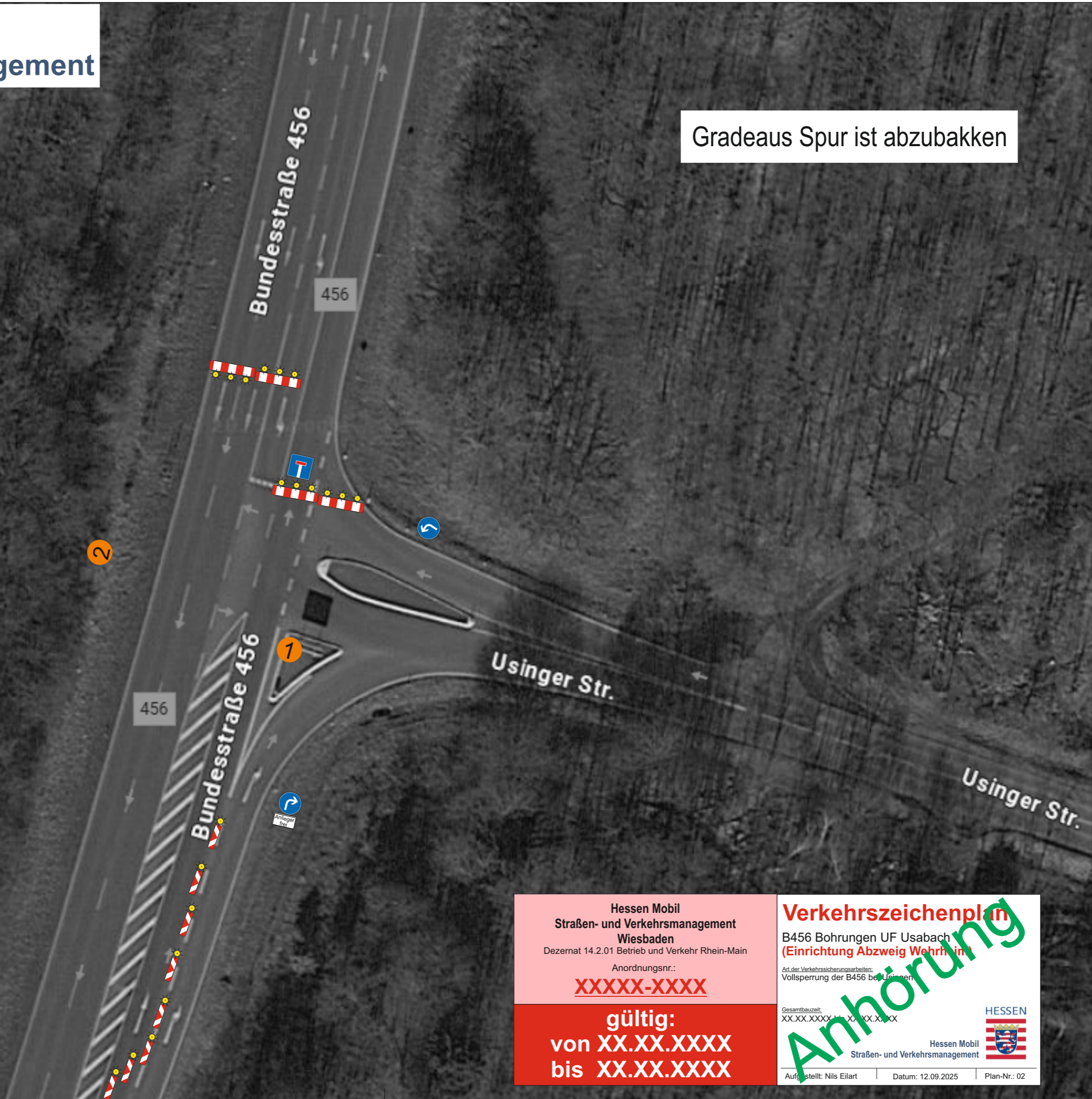


Hessen Mobil
Straßen- und Verkehrsmanagement
Wiesbaden
Dezernat 14.2.01 Betrieb und Verkehr Rhein-Main
Anordnungsnr.:
XXXXX-XXXX
gültig:
von **XX.XX.XXXX**
bis **XX.XX.XXXX**

Verkehrszeichenplan
B456 Bohrungen UF Usabach
(Übersichtsplan)
Art der Verkehrssicherungsarbeiten:
Vollsperrung der B456 bei Usingen
Gesamtbauzeit:
XX.XX.XXXX bis XX.XX.XXXX
ANHÖRUNG
HESSEN
Hessen Mobil
Straßen- und Verkehrsmanagement
Aufgestellt: Nils Ellart | Datum: 12.09.2025 | Plan-Nr.: 01

Detail 1

Gradeaus Spur ist abzubakken



Hessen Mobil
Straßen- und Verkehrsmanagement
Wiesbaden
Dezernat 14.2.01 Betrieb und Verkehr Rhein-Main
Anordnungsnr.:
XXXXX-XXXX
gültig:
von **XX.XX.XXXX**
bis **XX.XX.XXXX**

Verkehrszeichenplan
B456 Bohrungen UF Usabach
(Einrichtung Abzweig Wehrhahn)
Art der Verkehrssicherungsarbeiten:
Vollsperrung der B456 bei Usabach
Gesamtbauzeit:
XX.XX.XXXX - XX.XX.XXXX
HESSEN
Hessen Mobil
Straßen- und Verkehrsmanagement
Aufgestellt: Nils Eilart | Datum: 12.09.2025 | Plan-Nr.: 02

Die Sperrung erfolgt so,
dass die Wirtschaftswege
zugänglich bleiben.

Detail 2



Hessen Mobil
Straßen- und Verkehrsmanagement
Wiesbaden
Dezernat 14.2.01 Betrieb und Verkehr Rhein-Main
Anordnungsnr.:
XXXXXX-XXXX

gültig:
von **XX.XX.XXXX**
bis **XX.XX.XXXX**

Verkehrszeichenplan
B456 Bohrungen UF Usabach
(Baustelleneinrichtungsplan)
Art der Verkehrsicherungsarbeiten:
Vollsperrung der B456 bei Usingen
Gesamtbauzeit:
XX.XX.XXXX bis XX.XX.XXXX
Aufgestellt: Nils Ellart Datum: 12.09.2025 Plan-Nr.: 03



Hessen Mobil
Straßen- und Verkehrsmanagement

Detail 4

<p>Hessen Mobil Straßen- und Verkehrsmanagement Wiesbaden Dezernat 14.2.01 Betrieb und Verkehr Rhein-Main Anordnungsnr.: XXXXX-XXXX</p>	<p>Verkehrszeichenplan B456 Bohrungen UF Usabach (Einrichtung Abzweig B456/Heisterbachstraße) Art der Verkehrssicherungsarbeiten: Vollsperrung der B456 bei Usabach</p>
<p>gültig: von XX.XX.XXXX bis XX.XX.XXXX</p>	<p>Gesamtbauzeit: XX.XX.XXXX bis XX.XX.XX</p> <p>HESSEN Hessen Mobil Straßen- und Verkehrsmanagement</p> <p>Aufgestellt: Nils Eilart Datum: 12.09.2025 Plan-Nr.: 04</p>

Anhörung



Hessen Mobil
Straßen- und Verkehrsmanagement
Wiesbaden
Dezernat 14.2.01 Betrieb und Verkehr Rhein-Main
Anordnungs-nr.:
XXXXX-XXXX
gültig:
von XX.XX.XXXX
bis XX.XX.XXXX

Verkehrszeichenplan
B456 Bohrungen UF Usabach
(Umleitungsplan)
Art der Verkehrsicherungsarbeiten:
Vollsperrung der B456 bei Usingen
Gesamtbauzeit:
XX.XX.XXXX bis XX.XX.XXXX
HESSEN
Hessen Mobil
Straßen- und Verkehrsmanagement
Aufgestellt: Nils Eilart | Datum: 12.09.2025 | Plan-Nr.: 05

Hessen Mobil Straßen- und Verkehrsmanagement

1



2



3



5




4



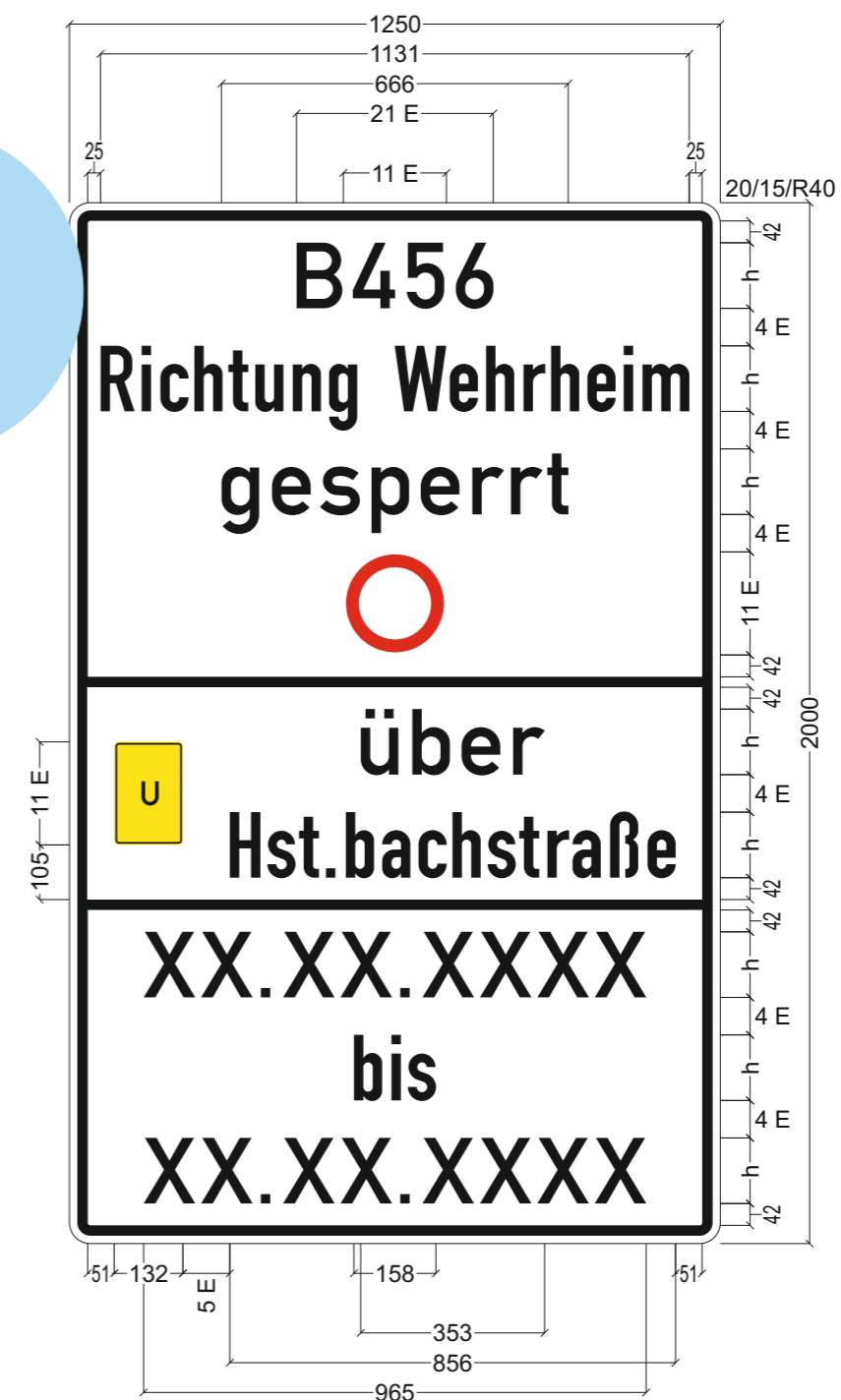
6



<p>Hessen Mobil Straßen- und Verkehrsmanagement Wiesbaden Dezernat 14.2.01 Betrieb und Verkehr Rhein-Main Anordnungsnr.: XXXXX-XXXX</p>	<p>Verkehrszeichenplan B456 Bohrungen UF Usabach (Auskreuzungen) <small>Art der Verkehrsicherungsarbeiten: Vollsperrung der B456 bei Usingen</small></p>
<p>gültig: von XX.XX.XXXX bis XX.XX.XXXX</p>	<p><small>Gesamtbauzeit: XX.XX.XXXX bis XX.XX.XXXX</small></p> <p style="text-align: right;">  Hessen Mobil Straßen- und Verkehrsmanagement </p> <p><small>Aufgestellt: Nils Eilart Datum: 12.09.2025 Plan-Nr.: 06</small></p>

Anhörung

1



Breite Kontraststreifen:	15 mm
Randbreite:	20 mm
Außenradius:	40 mm
Randprofilbreite:	0/0 mm
Länge der Diagonale:	2,26 m
Fläche des Schildes:	2,50 qm
Schildhöhe:	2000 mm
Schildbreite:	1250 mm
Schriftgrößen:	126 (E=18 mm)

<p>Hessen Mobil Straßen- und Verkehrsmanagement Wiesbaden Dezernat 14.2.01 Betrieb und Verkehr Rhein-Main Anordnungsnr.: XXXXX-XXXX</p>	<p>Verkehrszeichenplan B456 Bohrungen UF Usabach (Hinweistafel) <small>Art der Verkehrsicherungsarbeiten: Vollsperrung der B456 bei Usabach</small> <small>Gesamtbauzeit: XX.XX.XXXX bis XX.XX.XXXX</small></p>
<p>gültig: von XX.XX.XXXX bis XX.XX.XXXX</p>	<p>HESSEN Hessen Mobil Straßen- und Verkehrsmanagement</p>
<p>Aufgestellt: Nils Eilart</p>	<p>Datum: 12.09.2025</p>
<p>Plan-Nr.: 07</p>	