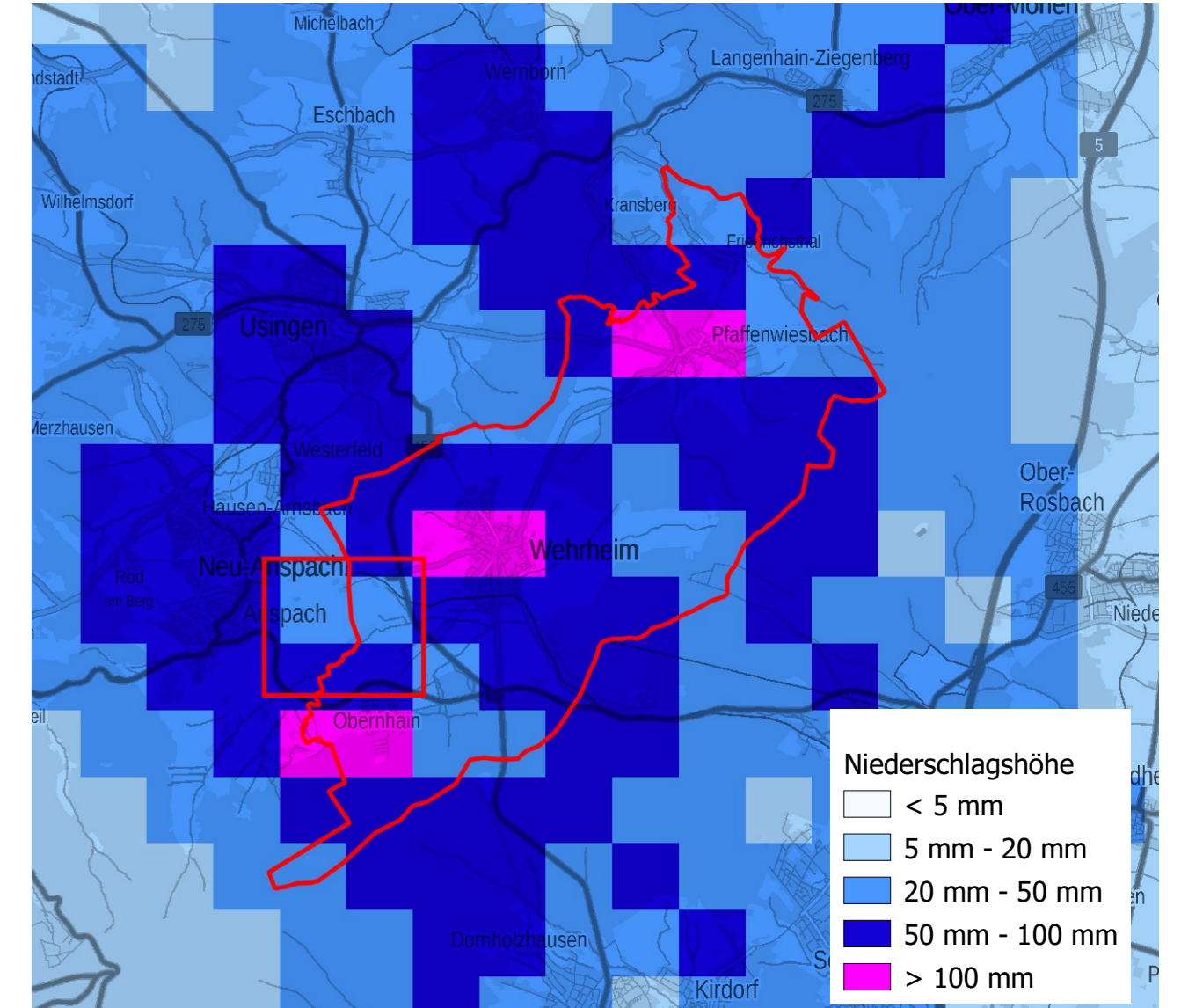


Starkregengefahrenkarte Wehrheim

- Gemeindegrenze Wehrheim
- Maximale Fließgeschwindigkeiten**
- ▲ 0,2 m/s - 0,5 m/s
- ▲ 0,5 m/s - 2 m/s
- ▲ > 2 m/s
- Maximale Wassertiefe**
- < 5 cm
- 5 cm - 10 cm
- 10 cm - 50 cm
- 50 cm - 1 m
- 1 m - 2 m
- 2 m - 3,5 m
- > 3,5 m
- Verrohrungen und Durchlässe**
- Verrohrungen
- Durchlässe

Aggregierte Niederschlagshöhen der betrachteten Szenarien



Datengrundlagen:
<https://gis.hessen.de>
<https://portal2.dwd.de/Kanalinformationssystem/der-Stadt-Wehrheim>

Maßstab:
1:2500

Dateiname:
SRGK_Wehrheim_1_2500_D1.pdf

Koordinatensystem:
EPSG: 25832, ETRS89 / UTM Zone 32N (6-stellig)

Simulationssoftware:
Visum

Hinweise:
Die Berechnung erfolgte unter Berücksichtigung der Hinweise zur Berechnung und Erstellung von Starkregengefahrenkarten in Hessen (Juni 2021).

Das verwendete Niederschlagsereignis fand am 31.05.2003 statt, und hatte seinen Intensitätsschwerpunkt mit 108 mm in einer Stunde bei Königstein im Taunus. Der Intensitätsschwerpunkt wurde im Zuge der Simulationen in drei Szenarien über die Ortslagen von Wehrheim, Pfaffenwasch und Oberhan verlagert. Die Starkregengefahrenkarten stellen die aggregierten maximalen Wassertiefen und Fließgeschwindigkeiten aus allen drei Szenarien dar; die Übersichtskarte zeigt die aggregierten maximalen Niederschlagshöhen aller drei Szenarien.



Gemeinde Wehrheim

DAHLEM
www.dahlem-ingenieure.de

Erstellt: T. Schneider
Geprüft: M. Oberauer
Datum: 03.02.2023

Starkregengefahrenkarte Wehrheim

Maximale Überflutungstiefen und maximale Fließgeschwindigkeiten

